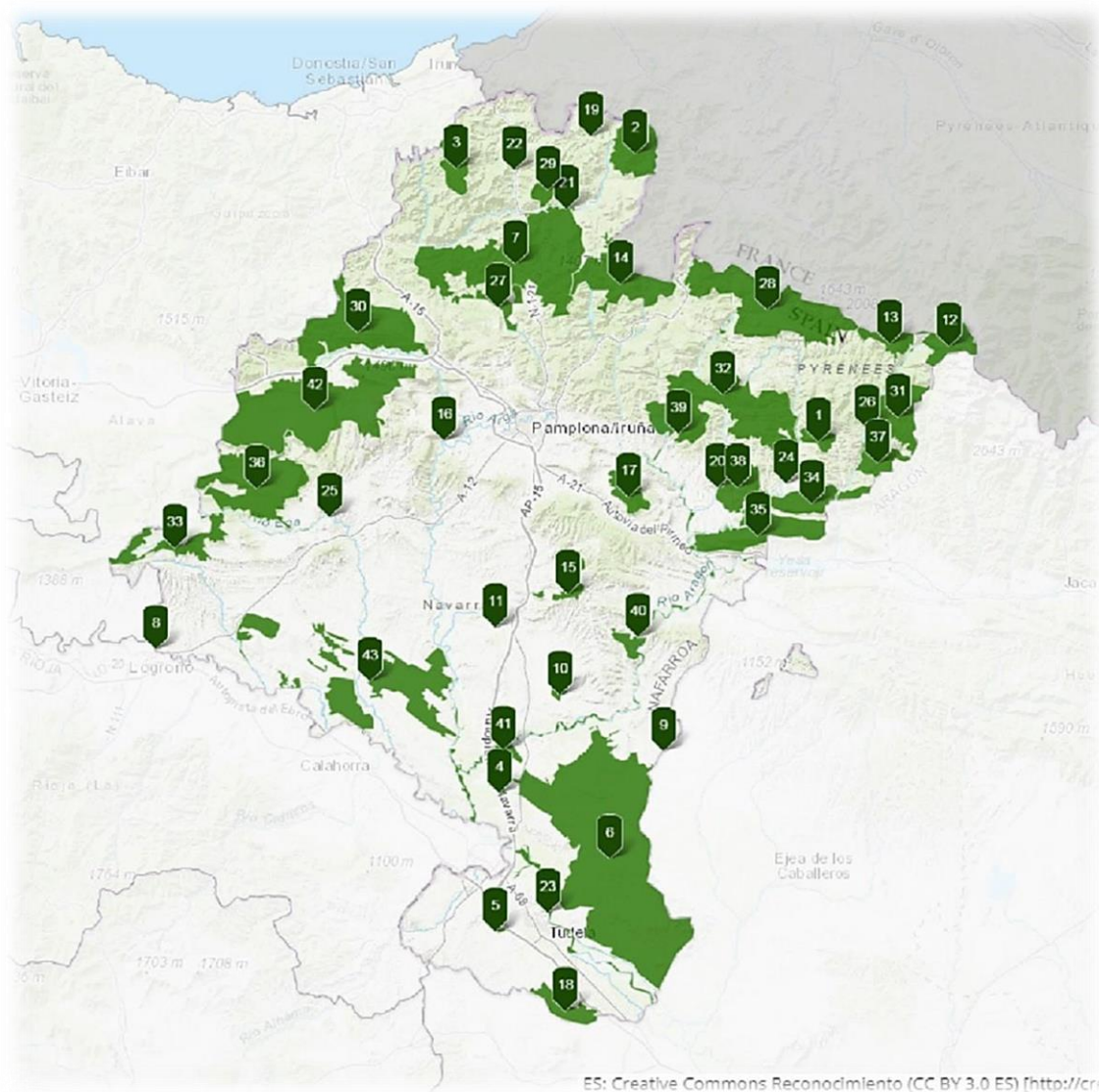


# WEB ATARIA

## NAFARROAKO NATURGUNE BABESTUAK

Prentsa txostena



[www.espaciosnaturales.navarra.es](http://www.espaciosnaturales.navarra.es)

“Nafarroako Naturgune Babestuak” webgunea proiektu digital bat da eta Nafarroako naturgune babestuei buruzko informazioa eman nahi du era erakargarrian eta irudiz horniturik. Landa Garapeneko, Ingurumeneko eta Toki Administrazioeko Departamentuaren ekimena izan da.

Lehendabizi, naturgune babestuak ezagutzera eman behar dira, jendeak gure biodibertsitatea gehiago maite eta zaindu dezan. Biodibertsitate oparo hori gure aurrekoek utzi digute eta, orain, denon artean gorde, babestu eta sendotu behar dugu, gure ondorengoengana ere bere ederrean iritsi dadin.

Ataria tresna digital nagusia izanen da Nafarroako ondare naturala ezagutzera emateko. Izan ere, batetik, naturguneen oinarriko datuak bildu dira, eta bestetik, gune horiek babesteko berezitasunak. Horretaz guztiaz gain, irudiak, bideoak, mapak, erreferentziazko ekipamenduak, foiletoak eta zabalkundeko beste material batzuk ere bai.

**Proiektuaren lehen fase honetan**, Nafarroako Natura 2000 sareko 42 naturgune babestuak sartu dira. Zehazki, Pirinioetako mendialdea, mendi mediterraneoak, mendi eta ibar atlantikoak, ibaiak, hezeguneak eta estepak sartu dira, Nafarroako ekosistema aberastasun handiaren erakusgarri. Europako araudiak babesturiko ekosistemak dira, biodibertsitate handia dutelako. Guztietan ere Kudeaketa Planak egin dira, partaidetza publikoan oinarrituak. Planak 2017an osatu eta onetsi ziren.

Aberastasun naturalaz gain, naturgune bakoitzaren inguruan ari den jendea hartu da kontuan weba egitean; hau da, haietan edo haiei lotuta bizi, lan egin, ikasi edo gozaten duen jendea: nekazariak, abeltzainak, artisauak, turismo eta argazkigintza arloko profesionalak, mendizainak, biologoak, boluntarioak, auzokideak, ikertzaileak, bisitariak, etab.

**Bigarren fasean**, berriz, informazioa eman nahi da erreserba integralez (3), natura-erreserbez (38), lekune naturalez (28) eta parke naturalez (83). Haietako aunitz Natura 2000 Sareko naturgune berberak dira, eta Sare horretako gune batzuetan sarturik daude.

Halaber, bestelakoak bilduko dira, hala nola monumentu naturalak eta paisaia bereziak (31), guztiak ere gure legeriak babestuak, bai eta abelbideak ere.

**Proiektuaren hirugarren fasean**, azkenik, Nafarroan babesturik dauden flora eta fauna adierazgarrienek izanen dute lekua webgunean, naturgune horietako bakoitzari lotuta, betiere.

# LABURREAN

## HELBURUA

Herritarrei naturguneen eta Nafarroako biodibertsitatearen berri ematea eta haien gaineko ezagutza hobetzea

## EDUKIA

Lehen fase honetan, Webean Natura 2000 sareko 42 naturguneak sartu dira.

## PUBLIKOA

Webgunea tokiko bizilagunentzat, tokiko entitateentzat eta ingurumeneko elkarreentzat da, bai eta, oro har, nafar herritarrentzat ere. Horretarako, dibulgaziozko hizkera erabili da, baina zorrotasun zientifikoa mugatu gabe.

## EGITURA

- Naturguneen kokapen mapa. Mapatik abiatuta, naturgune bakoitzera jotzeko aukera dago.
- Bilatzailea, hainbat irizpidetatik abiatuta: eskualde biogeografikoa, herria, naturgune mota (hezegunea, ibai-espazioa, mendiak, estepak, etab.).
- 42 fitxa: oinarrizko datuak, deskribapena, dokumentazio teknikoa, mapak, intereseko ekipamendua eta esteka interesgarriak.
- Argazkiak
- Bideo bat gune bakoitzeko

## HIZKUNTZAK

2 bertsio: Euskaraz - Gaztelaniaz

# NATURA 2000 SAREA NAFARROAN

**281.0000** HEKTAREA

NAFAR LURRALDEAREN **%27**

**43** NATURGUNE

**KONTSERBAZIO BEREZIKO EREMUAK (KBE) 42, ETA HEGAZTIEN BABESGUNE BEREZIAK (HBB) 17.**

EUROPAR BATASUNeko **BI ZUZENTARAUTAN** FUNTSATUA DAGO: **HEGAZTIAK**  
**ZUZENTARAUA** (2009) ETA **HABITATAK ZUZENTARAUA**.

# NATURA 2000ko NATURGUNEAK NAFARROAN

PIRINIOETAKO MENDIALDEA	MENDI MEDITERRANEOA	MENDI ETA IBAR ATLANTIKOAK	HEZEGUNEAK	ESTEPAK	IBAIK
Larra-Aztaparreta	Arabarko	Aritzakun-Urritzate-Gorramendi	Badina Escudera	Estellerriko Erriberako Igeltsuak	Orabideko Erreka eta Arxuriko Zohikaztegia
Larrondo-Lakartxela	Orbaibarko Mendiak	Artikutza	Pulguerko Urmaela		Areta Ibaia
	Etxauriko Haitza (ZEPA)			Beltan Ibaia eta Artesiagako Erreka	
	Itzaga	Belate	Bidasoa Ibaia		
	Artxugako Mendilerroa, Zarikieta eta Aretako Mendiak	Ultzama eta Basaburuko Hariztiak	Las Cañas Urtegia	Ebro Ibaia	
Kodesko Mendilerroa	Bertizko Jaureria	Estanca de los Dos Reinos	Errege Bardea	Ega-Urederra Ibaiak	
Illongo Mendilerroa eta Burgiko Arroila				Aldude Mendia	Ezka eta Binies Ibaiak
Leireko Mendilerroa eta Arbaiungo Arroila	Aralarko Mendilerroa	Zaraitzu Ibaia			
Lokizko Mendilerroa		Urbasa eta Andia	Juncaleko Aintzira	Peñadil, Montecillo eta Monterrey	Irati, Urrobi eta Erro Ibaien Sistemak
San Migel Mendilerroa	Pitillasko Aintzira				Aragoi eta Arga Ibaien Beheko Tarreak
Orreaga-Iratiko Oihana		Ugarrako Mendilerroa	Arrigorrieta eta Ezkaurre	Aragoien Erdiko Tarrea	

## NATURGUNEEN BABESA NAFARROAN

Nafarroan bi naturgune sare ditugu, biak ere gainjarriak eta elkarren osagarriak: batetik, Nafarroako Naturgune Babestuen Sarea, eta bestetik, Natura 2000.

Natura 2000 Sarea Europar Batasunak sortu zuen dibertsitate biologikoa zaintzeko.

Nafarroako Naturgune Babestuen Sareak Foru Komunitatearen lurraldearen % 8 inguru hartu du, eta Natura 2000k, berriz, % 27 inguru. Bi sareak gainjarriak daude eta elkarren osagarri dira.

Hona hemen Nafarroako Naturgune Babestuen Sarean sartutako lekuak ([FORU LEGEA 9/1996](#)):

- **3 Parke Natural** (64.933 ha): Bertizko Jaurerria, Urbasa eta Andia, eta Errege Bardea. Giza ekintzak gutxi eraldatutako eremu naturalak dira; ekosistema edo formazio geologiko bereziak dituzte, eta horregatik, kontserbatu beharrekoak dira.
- **3 Erreserba Integral** (487 ha): Lizaroia (Otsagabia), Ukerdi eta Aztaparreta (Izaba). Interes ekologiko handiko naturgune txikiak dira: pago, izei eta pinu beltzeko oihanak kareharrien gainean; hegaztien artean, okil beltza eta okil gibelnabarra dira aipatzekoak; ugaztunetan, oreina, sarrioa eta orkatza. Debekatua dago gizakiak leku horiek ustiatzea; zientzia eta hezkuntza arloko ikerketa soilik egin daiteke.
- **38 Natura Erreserba** (9.178 ha): interes ekologiko handiko idoiak, labarrak, sakanak eta mendi-zintzurak dira; naturan kalterik eragiten ez duten giza jarduerak dira zilegi. Adibidez, Larrako Natura Erreserba, Nafarroako handiena, Europako kart eremurik zabalenetako bat barnebiltzen duena: 120 km<sup>2</sup>.
- **28 Lekune Natural** (931 ha): ibarbakoak, pinudiak eta aintzirak dira; makalak, haltzak eta zume zuriak hazten dira; hegaztietan, martin arrantzaleak, erle-txoriak, apo-hontzak eta koartza hauskarak, etab. egiten dute habia. Ez daude debekatuta giza jarduerak, ongi antolatuta badaude eta naturari kalterik eragiten ez badiote.
- **47 Monumentu Natural**, ederrak edo bereziak baitira; horregatik, babes ofiziala behar dute. Nafarroan, figura honen bidez zehaztuak diren monumentuak babestu dira.
- **Aisiarako natura-eremuak**, 2: Orgiko Oihana (Ultzama) eta Leurtzako Urtegia (Urrotz, Beintza-Labaien). Paisaiaren aldetik interesa duten eremuak dira, aisiarako eta atseden hartzeko.

Naturgune horiez gain, beste hauek ere aipatu behar dira:

- **31 paisaia berezi** (Lurraldeak Antolatzeko Planak, 2011); nortasun-adierazle gisa berebiziko balioa duten parajeak dira, ondarearen osagai apartak, merezimendu historiko-kultural eta sinboliko handiak dituztenak. Lurraldeko erreferentziak dira bai Nafarroan bai kanpoan, hala nola Elomendi, Eunateko Santa Mariaren ingurunea edota Zugarramurdi.
- **9 Abelbide** [19/1997 FORU LEGEA](#)

Naturguneetako bat, Errege Bardea, Biosferako Erreserba izendatua dago mundu mailan. Beste bi naturgune, berriz, Nazioarteko garrantzia duten Hezeguneak dira.

# NAFARROAKO NATURGUNEEN SAREAREN KATALOGOA

## NATURA-ERRESERBAK 38

La Piedra eta S.Adrian labarrak	Agua Saladako idoia	Pulguerko urmaela	Basaura
Lasiako erreka-zuloa	Caídas de la Negra	Kaparreta	Basajaun-Etxea kobazuloa
Las Cañas urtegia	Arbaiungo arroila	Benasako arroila	Burgiko arroila
Gatzeluko arroila	Iñarbeko arroila	Irunberriko arroila	Irubelakaskoa
Labiaga	Juncaleko aintzira	Pitillasko aintzira	Larra
Mendilatz	Olleta Mendia	Monte del Conde	Urederraren iturburua
Peñalabeja	Itxusi	Txintxurreneko arroila	Putxerri
Rincón del Bu	Sanjuanxar	Soto de la Remonta	Soto Quebrado, Ramillo, la Mejana
Soto del Ramalete	Sotos de Lobera eta Sotillo	Sotos del Arquillo eta Barbaraces	Sotos Gil eta Ramal Hondo
Tristuibarte	Vedado de Eguaras		

## LEKUNE NATURALAK, 28

Badina Escudera	Zigardiako artadiak	Ugarrongo arroila	Odiako pagadia
Dos Reinosko aintzira	Santa Agatako pinudía	Leringo pinudiak	Soto Alto
Soto Arenales	Soto Artica	Soto de Campo Allende	Soto de Campollano
Soto de Escueral	Soto de la Biona	Soto de la Granjafría	Soto de la Mora
Soto de los Tetones	Soto de Murillo Limas	Soto de Santa Eulalia	Soto de Sequero
Soto Giraldelli	Soto López	Soto Valporres-Soto Bajo	Sotos de la Mejana Santa Isabel
Sotos de la Muga	Sotos de la Recueja	Sotos de Rada	Sotos de Traslapuente

## ERRESERBA INTEGRALAK

## PARKE NATURALAK 3

## AISIARAKO NATUR EREMUA 2

## MONUMENTU NATURALAK 47

Aztaparreta	Errege Bardea	Leurtzako urtegia	Zuhaitz monumentalak
Lizardoia	Bertizko Jaurerria	Orgiko oihana	
Ukerdi	Urbasa-Andia		

## PAISAIA BEREZIAK 31

Orreaga-Ortanzurieta	Belagua-Larra multzoa	Biaizpe,	Mailoak,
Larhun mendia	Frain mendia	Gatzelu mendia	Peña mendia
Jurramendi	Ori mendia eta Iratiren sorburua	Txurregi,	San Donato (Beraiain)
Aralarko mendilerroa	Leurtzako urtegia	Pinu gaina+ Lotza-Itza+Txulapain ibaia	Olloko sakonunea
Aizkolegi	Eunateko Santa Maria ingurua	Leireko Monasterioaren ingurua	San Gregorio Ostiakoaren ingurua
Elomendi	Itzaga	Etxauriko haitza	Untzueko Harria
Monjardingo gaztelua	Peñalen	Larrateko lautada	Fiteroko Roscas
Vedado de Eguaras	Yugoko mendilerroa	Zugarramurdi.	

## ABELBIDEAK 9

Erronkariarren EA	Murillo del Fruto – Zaraitzu EA	Tauste – Urbasa/ Andia EA	Milagro –Aezkoa EA
Imas-Iratxe EA	Orbaibar-Andia EA	Ebroko Iraganbide Nagusia	Montes del Cierzo – Ejea EA
Probintzietako EA			

## NATURGUNE BABESTUEN BALIOA

### **Osasun bermea, bizirako bermea, gizarte-ongizaterako bermea, baina aldi berean lurralde garapenerako bermea**

Jendeak lurralde hauek mendez mende zaindu eta modelatu ditu. Bestela, gaur egun ez legoke halako naturgune asko. Izan ere, jarduera tradizionalak leku hauen parte dira eta beharrezkoak dira; gainera, naturgune babestuak dira natura zaintzeko eta garapen ekonomiko jasangarrirako.

### **Eragin onuragarria eskualdearen garapen sozioekonomikorako**

Ona da enplegua sortzeko eta populazioa finkatzeko; bereziki, natura babesteari esker, eta gorabidean doazen jarduerak indartzeari esker; adibidez, landa turismoa, nekazaritza ekologikoa, artisautza, kultura eta tokiko tradizioak. Halaber, jatorrizko deitura duten produktuak egin eta saltzeari esker.

### **Bizirako onurak eta zerbitzuak**

Elikagaiak, kalitateko ura, erregaia, lurzoru eraketa, airearen kalitatearen hobekuntza, karbonoa atxikitzea, klima-aldaketaren aurkako borroka, hondakinak ongi kudeatzea, dibertsitate ekologikoa eta laboreak polinizatzea.

## NATURGUNEAK, GARAPENAREN ERAGILE

Landa Garapeneko, Ingurumeneko eta Toki Administrazioari Departamentuaren helburu estrategikoa naturgune eta gunee berezien sarea osatzea da, lurraldea jasangarritasunez garatzeko balio dezaten, jarduera ekonomikoaren eragile izan daitezen eta enplegua sor dezaten, hala lehen sektorean nola zerbitzuen zerbitzuetan. Departamentuak gizartea, ingurumena eta ekonomia dinamizatzeko estrategia bat sustatu nahi du, bai eta lurralde-marketinerako estrategia bat ere, tokiko garapen jasangarrirantz jotzeko.

Horretarako, **Nafarroako Explora sarea** sortu du. Sarean Nafarroa osoko 23 naturgune sarturik daude, guztiak ere funtsezko eragileak baitira hainbat arlo bultzatzeko: turismo gastronomikoa, naturguneak, bideak, jarduera, tokiko garapena eta lurraldearen egituraketa.

Nasuvinsa Lurzorua izeneko sozietate publikoak **Lursarea** sortu du 2016an, hau da, Nafarroako lurraldearen eta jasangarritasunaren agentzia, Nafarroako Gobernuko lurraldearen antolamendu eta garapen politiketarako tresna izateko. Lursarea Nafarroako bazter guztietan dauden naturgune eta gunee berezi horien inguruan diren tokiko eragileak eta zerbitzuak koordinatzen eta dinamizatzen ari da, jarduerak egiteko eta landa-eremua sustatzeko gunee izan daitezen.

Azken buruan, naturguneen sareak aukerak ematen dizkigu

- NATUR ONDAREA ZAINTEKO.
- JARDUERA TRADIZIONALAK MANTENDU ETA SUSPERTZEKO.
- GARAPEN JASANGARRIA SUSTATZEKO ETA LANDA-EREMUAK JENDERIK GABE EZ GELDITZEKO.
- ABELTZAINZAN, ARRANTZAN, NEKAZARITZAN ETA OIHAN KUDEAKETAN JARDUERA ETA EREDU JASANGARRIAGOAK EZARTZEKO.
- NEKAZARITZA-ABELTZAINZA JARDUERAK NAHIZ BERTAKO ARRAZAK BIODIBERTSITATEAREN SORTZAILE GISA BULTZATZEKO.
- GUNE HORIETAN BIZI DEN ETA URTEETAN PAISAIA HORIEK ZAINDU DITUEN JENDEAREN BIZI-KALITATEA HOBETZEKO.
- AIPATU GUNEETAN SORTUTAKO PRODUKTU ETA ZERBITZUETARAKO KALITATEZKO EZAUGARRI BAT SENDOTZEKO (ELIKAGAIAK, ARTISAUTZA, TURISMOA, AISIA, ETAB.).
- NATURAKO TURISMOA SUSTATZEKO.
- JARDUERA EKONOMIKO BERRIAK SORTZEKO.
- KONTSERBAZIOAREN ETA GARAPEN JASANGARRIAREN ARLOAN ESTATUKO ETA EUROPAKO LAGUNTZAK LORTZEKO.